

**Indicazioni:** La CLiP è indicata per l'eliminazione della placca e del tartaro sugli impianti dentali e restauri protesici. Si applica esclusivamente su inserti ultrasonici Scorpion-i e permette di effettuare la pulizia senza rischio di danneggiare la fragile superficie durante l'ablazione.

**1) Fissazione della CLiP sull'inserto**

- Collocare la punta dell'inserto dentro una delle 5 CLiP collocate nel CLiPPER (fig.1)
- Premere in modo energico l'inserto dentro la CLiP (minimo 3 kg) per garantire una buona fissazione (fig. 2)
- Rimuovere l'inserto con la CLiP attaccata e verificare manualmente che la CLiP sia fissata saldamente

**2) Pulizia di impianti e restauri (fig. 3)**

- Regolare la potenza del generatore di ultrasuoni su 20% massimo.
- Impostare lo spray dell'acqua su un valore medio
- Mentre si effettua l'ablazione, aspirare per evitare che il paziente inalasse accidentalmente i detriti
- Assicurarsi che CLiP sia parallela alla superficie da pulire. Non premere la CLiP contro la superficie.

**3) Rimozione della CLiP**

- Collocare l'inserto con la CLiP sulla scanalatura all'estremità del CLiPPER (fig. 4)
- Verificare lo stato di usura della CLiP mediante la linea di controllo (fig. 5 e 6)
- La CLiP può essere rimossa dall'inserto spingendo in modo deciso contro la guida di usura sul lato del CLiPPER (fig. 4)

**4) Sterilizzazione**

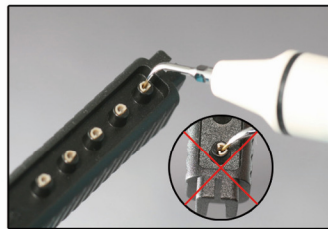
- La CLiP ed il CLiPPER (come l'inserto e la chiave dinamometrica) sono fornite non-sterili e devono essere disinfettati, puliti e sterilizzati prima di ogni impiego
- Sterilizzare a 134° per 18 minuti.

**5) Smaltimento**

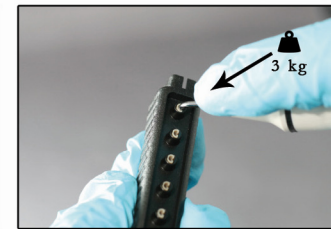
- La vita della CLiP dipende dall'usura e dai danneggiamenti verificatisi durante l'uso.
- Smaltire la CLiP in accordo con le regole previste per i rifiuti medicali a rischio di infezioni.

**Importante:** La CLiP è disegnata per lavorare esclusivamente con gli inserti Scorpion-i (I-SA, I-EM, I-SI, I-KP e I-KA). L'uso della CLiP con un altro tipo di inserti può provocare la sua caduta durante l'uso. Per fissare la CLiP sull'inserto usare solo il CLiPPER per assicurare una corretta fissazione. Non provare a fissare la CLiP all'inserto senza il CLiPPER, per esempio a mano. L'utilizzatore è responsabile dell'uso e dell'applicazione corretta della CLiP. Scorpion declina qualsiasi responsabilità in caso di un uso non corretto.

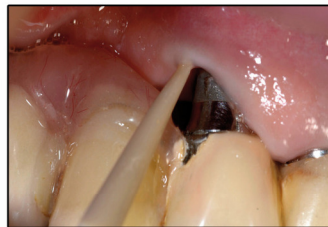
Applicabile esclusivamente sugli inserti Scorpion-i



1. Inserimento della punta dell'inserto nella CLiP



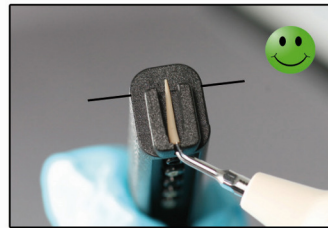
2. Fissaggio della CLiP sull'inserto



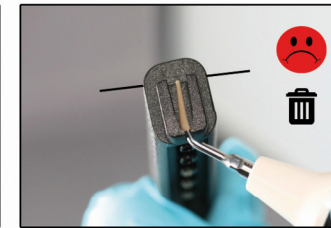
3. Pulizia ad una potenza del 20% massimo, irraggiando e aspirando



4. Rimozione della CLiP



5. Visualizzazione dell'usura della CLiP: stato di usura corretto



6. Visualizzazione dell'usura della CLiP: raggiunto il limite d'usura



**Notice d'utilisation CLiP**

Instructions for use  
Istruzioni per l'uso

Nettoyage des implants et restaurations dentaires

Dental implants and restorations cleaning

Pulizia di impianti e restauri dentali

Puissance  
20% maximum



Power setting  
20% max.  
Impostazione  
potenza 20% max



**Scorpion**  
4, rue Enrico Fermi  
63540 Romagnat - FRANCE  
[www.scorpion.fr](http://www.scorpion.fr)

ISO 9001 - ISO 13485

CE 0 4 5 9  
Fabriqué en France

**Indications:** Le CLiP est préconisé pour l'élimination de la plaque dentaire et du tartre sur les implants dentaires et restaurations prothétiques. Il s'adapte exclusivement sur les inserts de détartrage Scorpion-i et permet un nettoyage sans altération des surfaces fragiles lors d'une séance de détartrage.

#### 1) Fixation du CLiP sur l'insert

- Insérer la pointe de l'insert dans un CLiP présent sur 1 des 5 emplacements du CLiPPER (fig. 1)
- Appliquer une forte pression (minimum 3 kg) pour assurer la bonne fixation du CLiP sur l'insert (fig. 2)
- Retirer l'ensemble du CLiPPER et vérifier manuellement la bonne fixation du CLiP

#### 2) Nettoyage des implants et restaurations (fig. 3)

- Régler la puissance de votre générateur d'ultrasons à 20% maximum
- Utiliser un débit d'irrigation moyen
- Travailler sous aspiration pour éviter une ingestion ou inhalation accidentelle de débris par le patient
- Laisser travailler le CLiP parallèlement à la surface à nettoyer sans exercer de pression

#### 3) Retrait du CLiP

- Placer l'insert et le CLiP dans l'emplacement de retrait situé à l'extrémité du CLiPPER (fig. 4)
- Visualiser l'état d'usure du CLiP grâce à la ligne témoin (fig.5 et 6).
- Retirer le CLiP de l'insert en exerçant une pression du pouce sur le CLiPPER (fig.4)

#### 4) Stérilisation

Le CLiP et le CLiPPER, comme les inserts et les clés dynamométriques, sont fournis non stériles et doivent être stérilisés avant chaque utilisation:

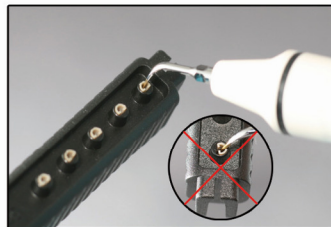
- Désinfecter puis nettoyer le CLiP ainsi que le CLiPPER avant stérilisation
- Stériliser le CLiP et le CLiPPER à l'autoclave à 134 °C pendant 18 min

#### 5) Élimination

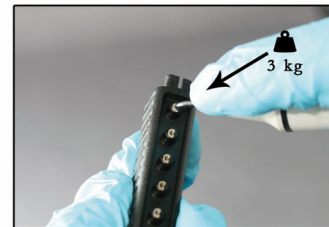
- La longévité du CLiP dépend de l'usure et des dommages survenant lors de l'utilisation
- À éliminer selon la réglementation en vigueur sur les déchets à risques infectieux

**Important :** Le CLiP est conçu pour s'adapter et se fixer exclusivement sur les inserts Scorpion de la gamme i (I-SA, I-EM, I-SI, I-KP, I-KA). L'utilisation du CLiP sur un autre insert risque de provoquer sa désolidarisation lors de l'utilisation. Seul l'usage du CLiPPER garantit une fixation optimale et sécurisée du CLiP. Ne pas tenter de fixer un CLiP sur un insert sans utiliser le CLiPPER. L'emploi et l'application du produit font l'objet de la responsabilité de l'utilisateur. Scorpion décline toute responsabilité en cas de mauvaise utilisation.

Adaptable exclusivement sur les inserts Scorpion-i - Exclusively compatible with the Scorpion-i tips



1. Insertion de la pointe de l'insert dans le CLiP  
Tip point insertion



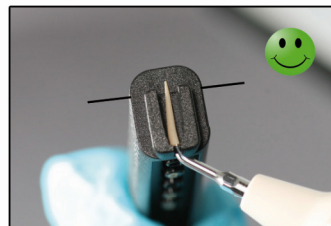
2. Fixation du CLiP sur l'insert  
CLiP fixing



3. Nettoyage à puissance 20% max. sous irrigation et aspiration  
Cleaning under irrigation and aspiration.  
Power setting 20% max.



4. Retrait du CLiP  
CLiP removal



5. Visualisation de l'usure du CLiP: usure correcte  
CLiP wear visualization: reasonable wear



6. Visualisation de l'usure du CLiP: limite d'usure atteinte. CLiP is worn

**Indications:** The CLiP is indicated for the elimination of the plaque and tartar on dental implants and prosthetic restorations. It is designed to work exclusively with the Scorpion-i ultrasonic tip and permits cleaning without damaging the fragile surface during scaling.

#### 1) Fixing the CLiP onto the insert

- Place the tip of the scaler into one of the CLiP's in the CLiPPER (fig. 1)
- Press the tip firmly into the CLiP (minimum 3 kg) to ensure good fixation (fig. 2)
- Remove the insert with the CLiP attached and manually check that the CLiP is securely fixed

#### 2) Cleaning implants and restorations (fig. 3)

- Ensure the power setting on the ultrasonic generator is set from "minimum" to 20% max.
- Set the water spray to a medium setting
- When scaling, work with aspiration to ensure that your patient does not swallow any debris
- When scaling ensure that the CLiP is parallel to the surface being cleaned. Do not press the CLiP against the surface.

#### 3) To remove the CLiP

- Place the tip with the CLiP into the groove at the end of the CLiPPER (fig. 4)
- Visualize if the CLiP is worn thanks to the witness line (fig. 5 and 6)
- The CLiP can be removed from the tip by pulling hard against the wear guide at the side of the CLiPPER (fig. 4)

#### 4) Sterilisation

- The CLiP and the CLiPPER (as well as the insert and the dynamometric key) are supplied non-sterile and must be disinfected, cleaned and sterilised before each use
- They must be sterilised at 134° for 18 minutes

#### 5) Elimination

- The life of the CLiP depends upon the time it is in use.
- Dispose of the CLiP according to the applicable regulations regarding medical waste with an infectious risk

**Important :** The CLiP is designed to work exclusively with Scorpion i-inserts (I-SA, I-EM, I-SI, I-KP and I-KA). Using the CLiP with any other tips will result in the CLiP falling off when in use.

When fixing the CLiP to the tip only use the CLiPPER to ensure secure fixation. Do not try to fix a CLiP to the tip without the CLiPPER for example by hand. The correct use and application of the CLiP is the responsibility of the user. Scorpion does not accept any responsibility in any case of misuse.